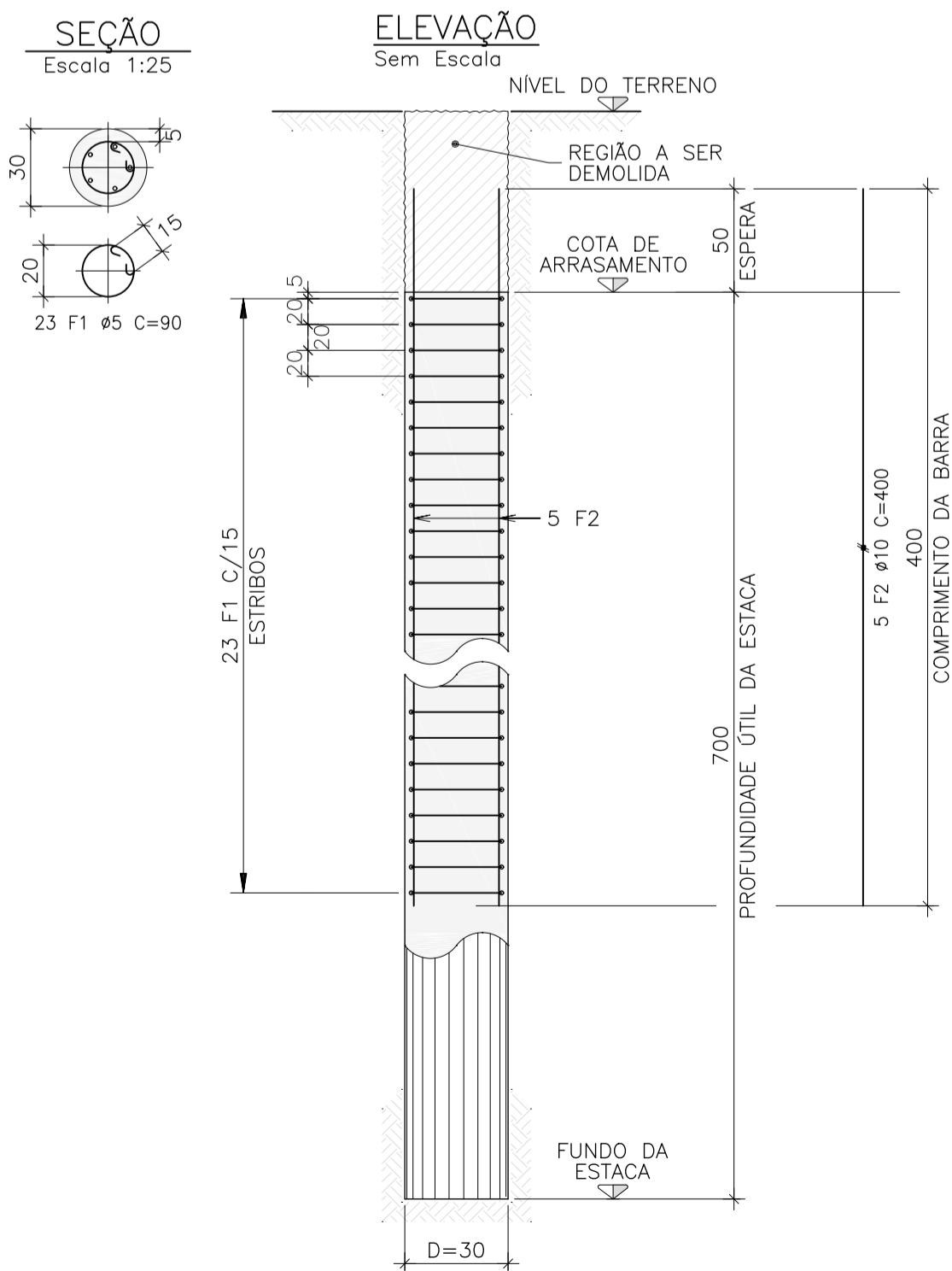


LISTA DE FERROS				
F	Ø (mm)	Q	COMPRIMENTO	
			UNIT.(cm)	TOTAL(m)
6x	3	6.3	30	212
6x	4	6.3	30	194
6x	5	6.3	30	198
19x	6	12.5	228	180
19x	7	6.3	114	166
19x	8	6.3	171	222
4x	9	12.5	144	178
4x	10	6.3	64	170
AÇO CA-50				

RESUMO GERAL			
AÇO	Ø(mm)	COMP.(m)	PESO(kg)
CA-50	6.3	858.86	237
CA-50	12.5	666.72	734
TOTAL:			971

DETALHE DAS ESTACAS Ø30 (83x)



LISTA DE FERROS				
F	Ø (mm)	Q	COMPRIMENTO	
			UNIT.(cm)	TOTAL(m)
83x	1	5**	1909	90
83x	2	10	415	400
(**)=CA-60; CA-50 para demais				

RESUMO GERAL			
AÇO	Ø(mm)	COMP.(m)	PESO(kg)
CA-60	5	1718.10	303
CA-50	10	1660.00	1151
TOTAL:			1454

RESISTÊNCIA À COMPRESSÃO DO CONCRETO, fck de 28 dias = 30 MPa.

MÓDULO DE ELASTICIDADE INICIAL DO CONCRETO, Eci = 30,6 GPa.

TAMANHO MÁXIMO DO AGREGADO GRAÚDO = 19 mm

CLASSE DE AGRESSIVIDADE AMBIENTAL II (CAA II).

RELAÇÃO ÁGUA/CIMENTO (a/c) MÁXIMA = 0,60.

AÇOS DAS ARMADURAS, CA50 E CA60.

## ESCRITÓRIO MODELO DE ENGENHARIA - UFSM

Eng. civil André Lübeck SIAPE: 1692336 / CREARS: 160441		Eng. civil Almir Barros da S. Santos Neto SIAPE: 2300182 / CREARS: 092776	
PROJETO: REFORMA DO PRÉDIO MULTIUSO Projeto estrutural		RESPONSÁVEIS TÉCNICOS:	
ENDEREÇO: Av. Roraima, nº 1000, Parque de exposições, Cidade Universitária, UFSM.		Revisão: 00	
PRANCHAS: PLANTA DE LOCAÇÃO DOS BLOCOS		Data: 27/08/2024	
PRANCHAS: MODELO DE ENGENHARIA		Escala: Indicada	
		PRANCHAS Nº: EST 09/19	